

Термограммы наружных ограждающих конструкций хранилища. Наружная

Заказчик

Фирма

Телефон:

Заказ Тепловизионный контроль качества теплоизоляции ограждающих конструкций

Заказ

Место измерения: Ставропольский край

Дата измерений: 26.06.2018

Контролер:

Прибор

t890-2

Серийный №: 2432355

Объектив: Стандартный 42°

Термограммы наружных ограждающих конструкций хранилища. Наружная поверхность.

Файл: IR004723.BMT

Дата: 26.06.2018

Время: 22:27:44

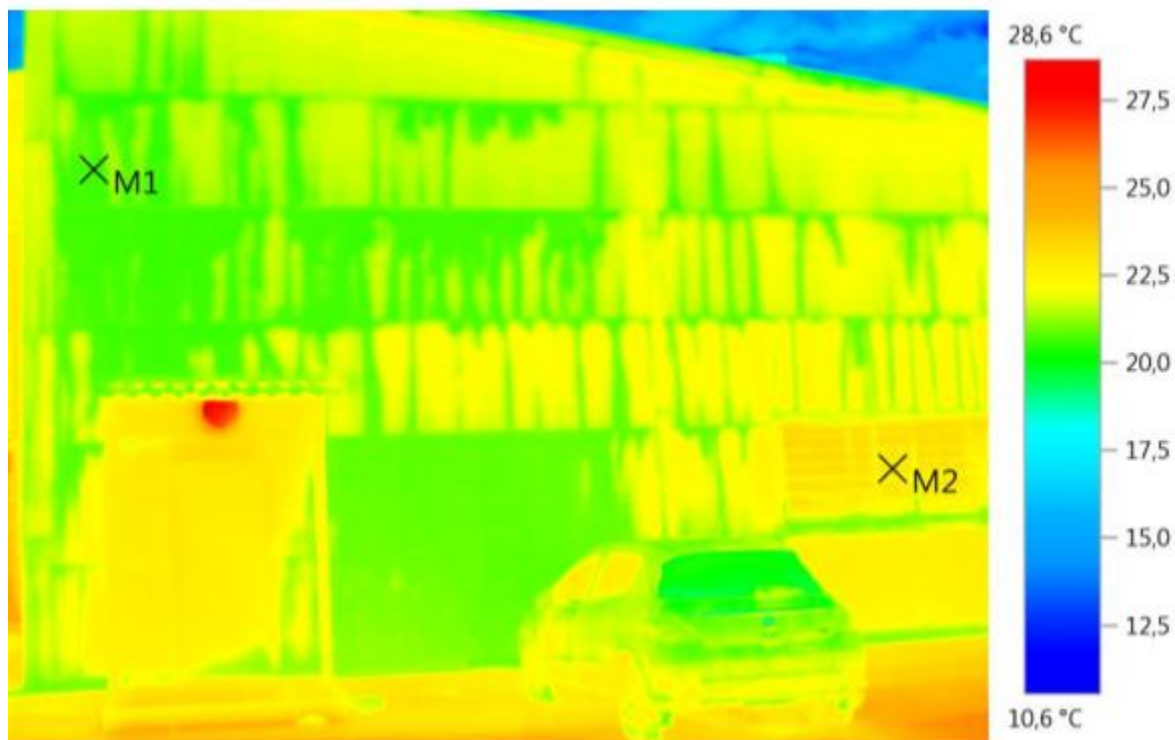
Примечания: Входная дверь

Параметры изображения:

Температура воздуха
внутри помещения 25,9°C

Коэффициент излучения: 0,91
Тип объектива: Стандартный 42°

Серийный номер
объектива: 20324528



Выделение изображений:

Измеряемые объекты	Темп. [°C]	Излуч.	Наружн. темп.[°C]	Примечания
Самая холодная точка 1	20,7	0,91	20,8	Алюминиевый витраж
Самая теплая точка 1	23,1	0,91	20,8	Алюминиевый витраж

Термограммы наружных ограждающих конструкций хранилища. Наружная поверхность.

Файл: IR004791.BMT

Дата: 27.06.2018

Время: 1:34:58

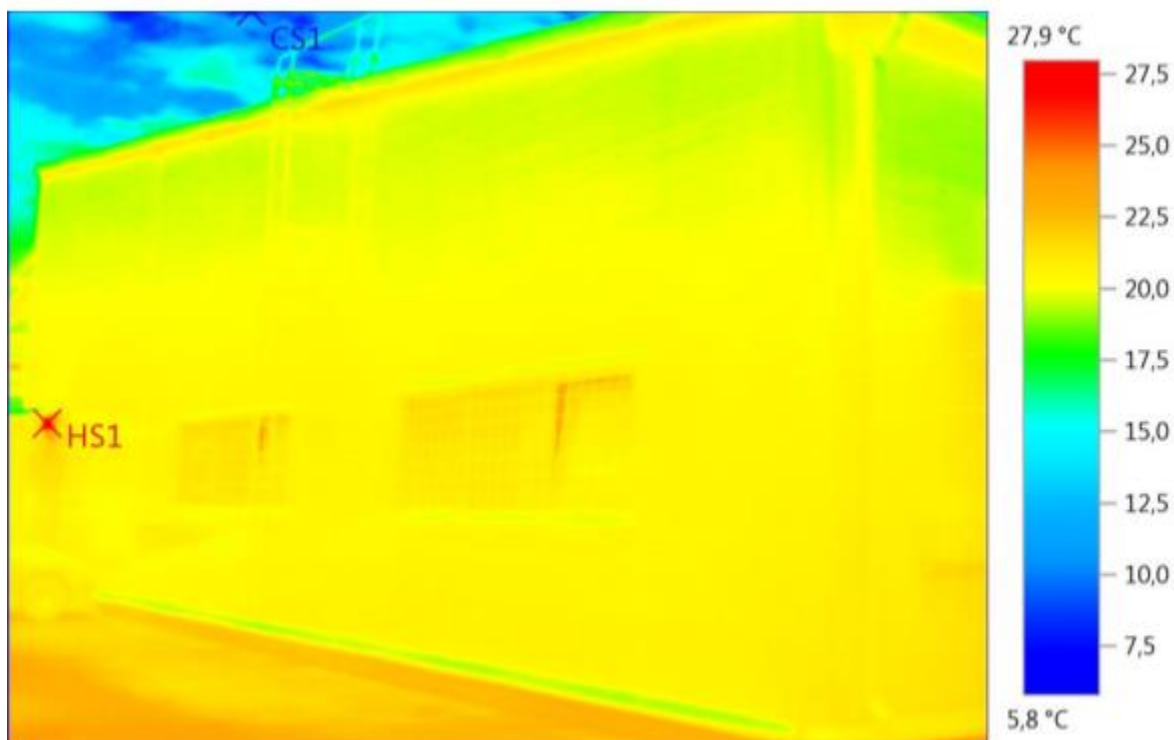
Примечания: Угол здания

Параметры изображения:

Температура воздуха
внутри помещения 26,5°C

Коэффициент излучения: 0,91
Тип объектива: Стандартный 42°

Серийный номер
объектива: 20324528



Выделение изображений:

Измеряемые объекты	Темп. [°C]	Излуч.	Наружн. темп.[°C]	Примечания
Самая холодная точка 1	5,8	0,91	20,4	Отражение неба
Самая теплая точка 1	27,9	0,91	20,4	Светильник

Термограммы наружных ограждающих конструкций хранилища. Наружная поверхность.

Файл: IR004738.BMT

Дата: 26.06.2018

Время: 22:59:30

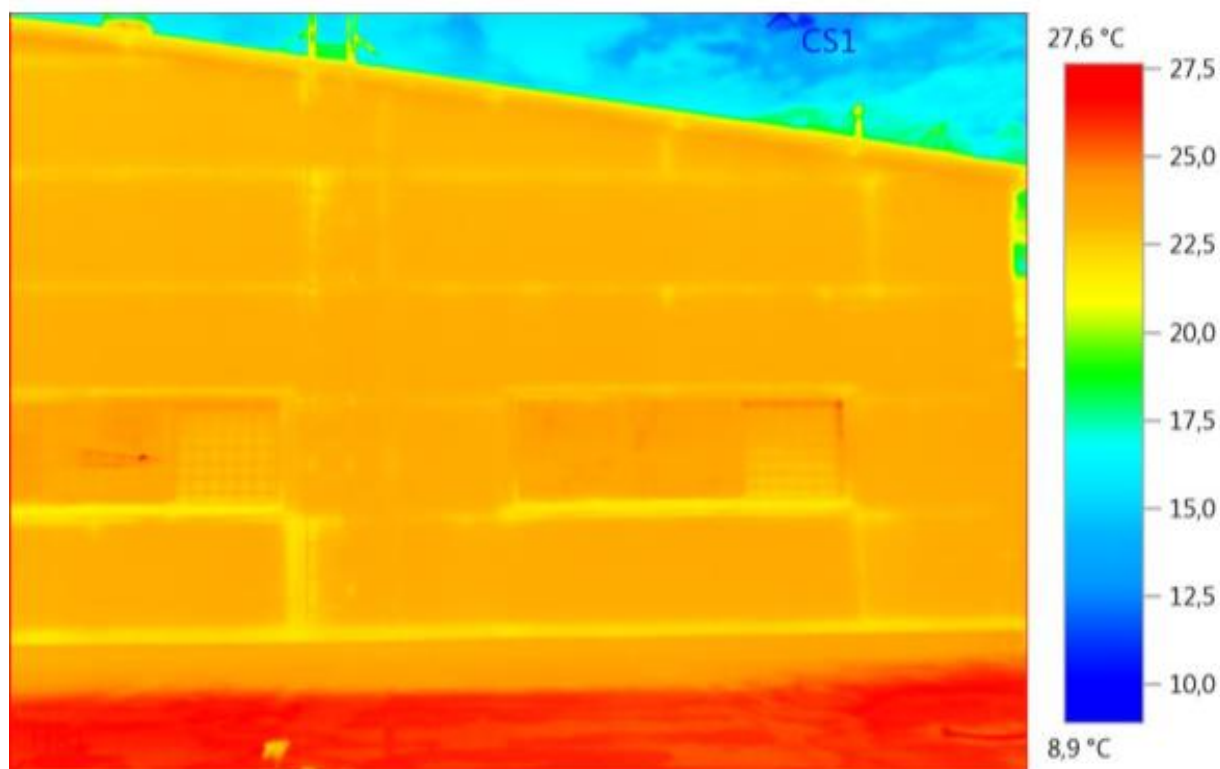
Примечания: Угол здания

Параметры изображения:

Температура воздуха
внутри помещения 26,5°C

Коэффициент излучения: 0,91
Тип объектива: Стандартный 42°

Серийный номер
объектива: 20324528



Выделение изображений:

Измеряемые объекты	Темп. [°C]	Излуч.	Наружн. темп.[°C]	Примечания
Самая холодная точка 1	8,9	0,91	20,6	Небо
Самая теплая точка 1	27,6	0,91	20,6	Элемент цоколя

Термограммы наружных ограждающих конструкций хранилища. Наружная поверхность.

Файл: IR004797.BMT

Дата: 27.06.2018

Время: 1:42:05

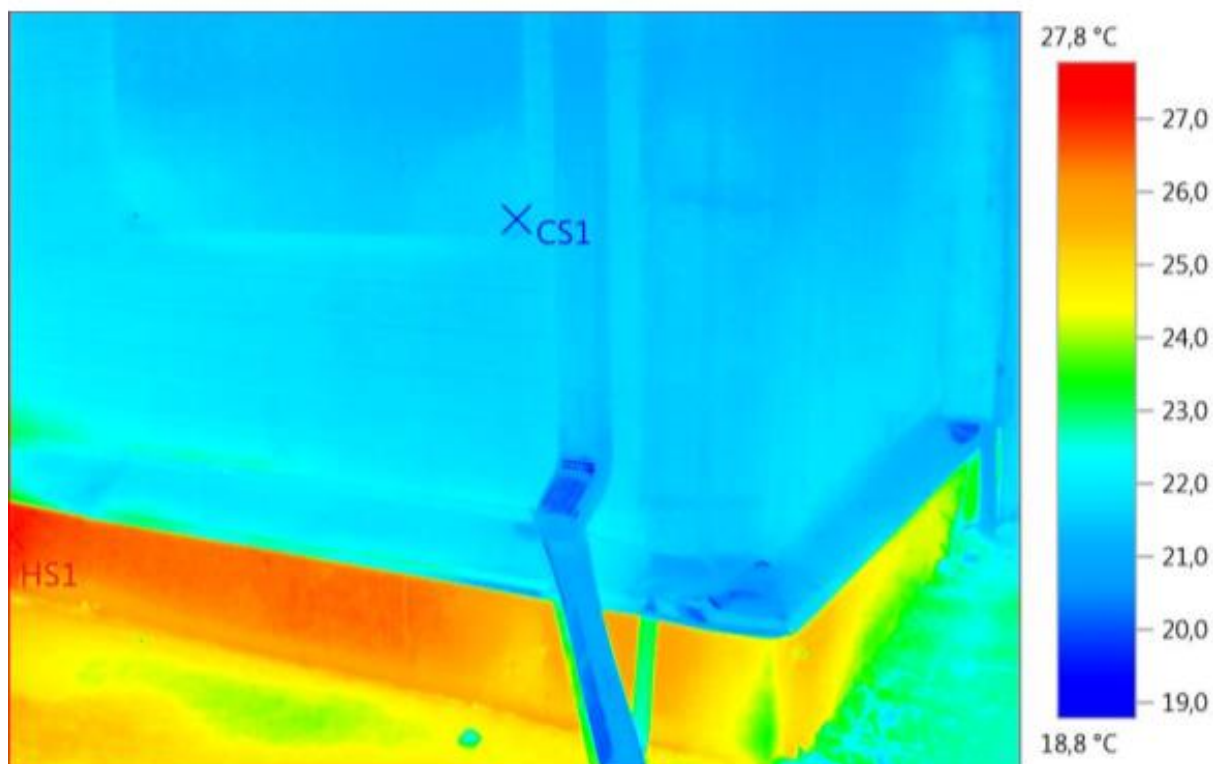
Примечания: Южный фасад

Параметры изображения:

Температура воздуха внутри помещения 26,5°C

Коэффициент излучения: 0,91
Тип объектива: Стандартный 42°

Серийный номер объектива: 20324528



Выделение изображений:

Измеряемые объекты	Темп. [°C]	Излуч.	Наружн. темп.[°C]	Примечания
Самая холодная точка 1	18,8	0,91	20,6	ФБС (для ограждения)
Самая теплая точка 1	27,8	0,91	20,6	Неутепленный цоколь

Термограммы наружных ограждающих конструкций хранилища. Наружная поверхность.

Файл: IR004776.BMT

Дата: 26.06.2018

Время: 23:36:43

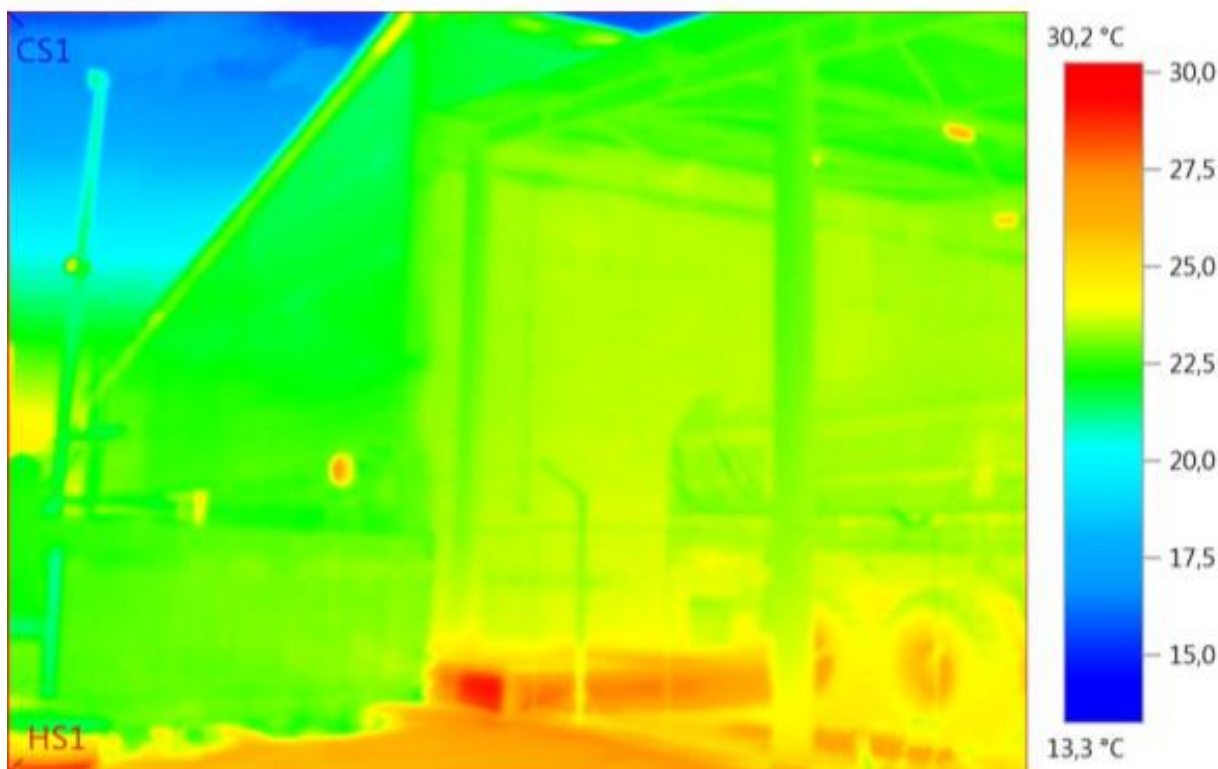
Примечания: Навес

Параметры изображения:

Температура воздуха
внутри помещения 26,5°C

Коэффициент излучения: 0,91
Тип объектива: Стандартный 42°

Серийный номер
объектива: 20324528



Выделение изображений:

Измеряемые объекты	Темп. [°C]	Излуч.	Наружн. темп.[°C]	Примечания
Самая холодная точка 1	13,3	0,91	20,4	Небо
Самая теплая точка 1	30,2	0,91	20,4	Внешний элемент

Термограммы наружных ограждающих конструкций хранилища. Наружная поверхность.

Файл: IR004777.BMT

Дата: 26.06.2018

Время: 23:41:19

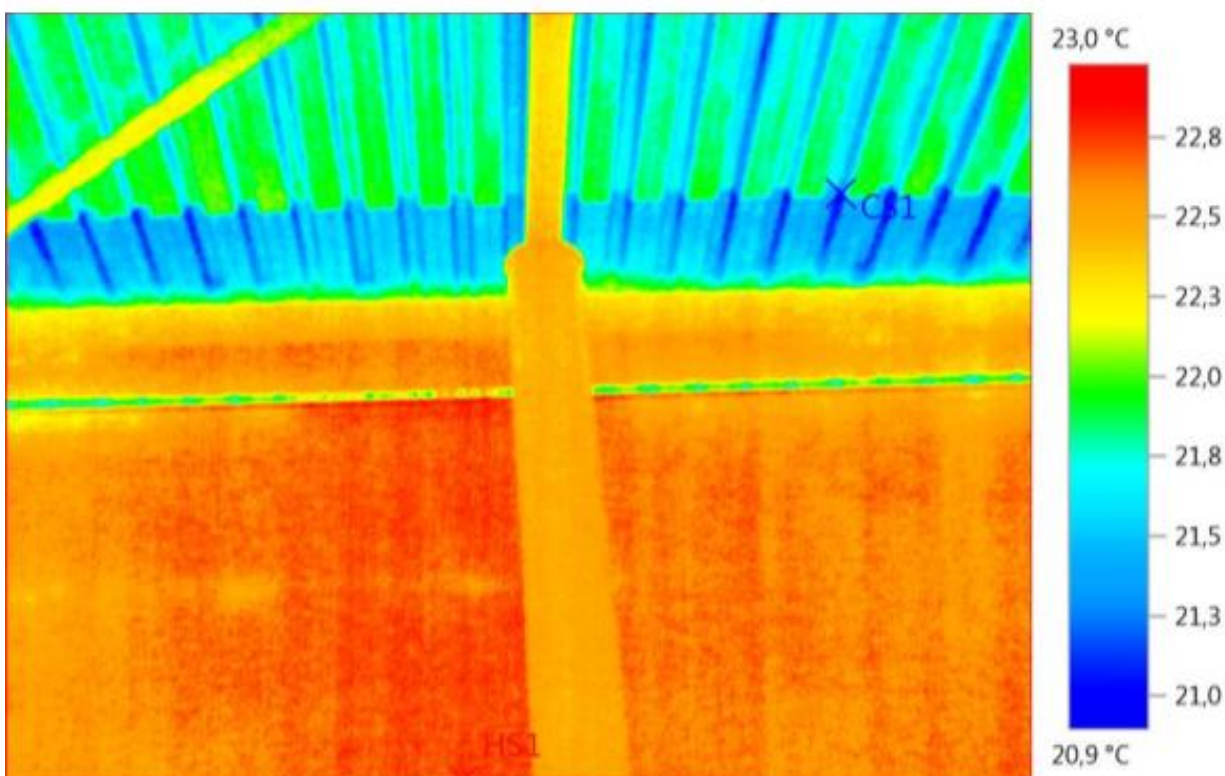
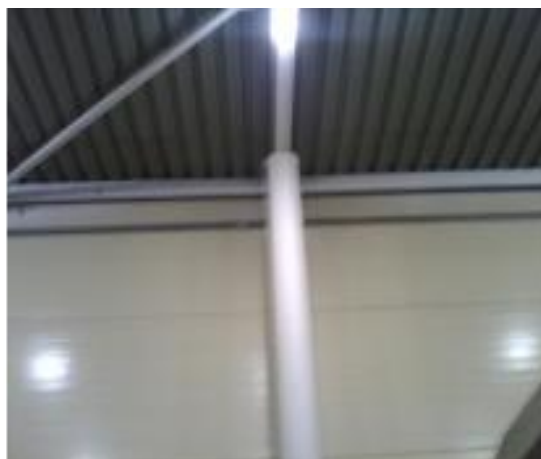
Примечания: Вид на навес

Параметры изображения:

Температура воздуха
внутри помещения 26,5°C

Коэффициент излучения: 0,91
Тип объектива: Стандартный 42°

Серийный номер
объектива: 20324528



Выделение изображений:

Измеряемые объекты	Темп. [°C]	Излуч.	Наружн. темп.[°C]	Примечания
Самая холодная точка 1	20,9	0,91	20,6	Кровельный элемент
Самая теплая точка 1	23,0	0,91	20,6	Фасад здания

Термограммы наружных ограждающих конструкций хранилища. Наружная поверхность.

Файл: IR004778.BMT

Дата: 26.06.2018

Время: 23:42:03

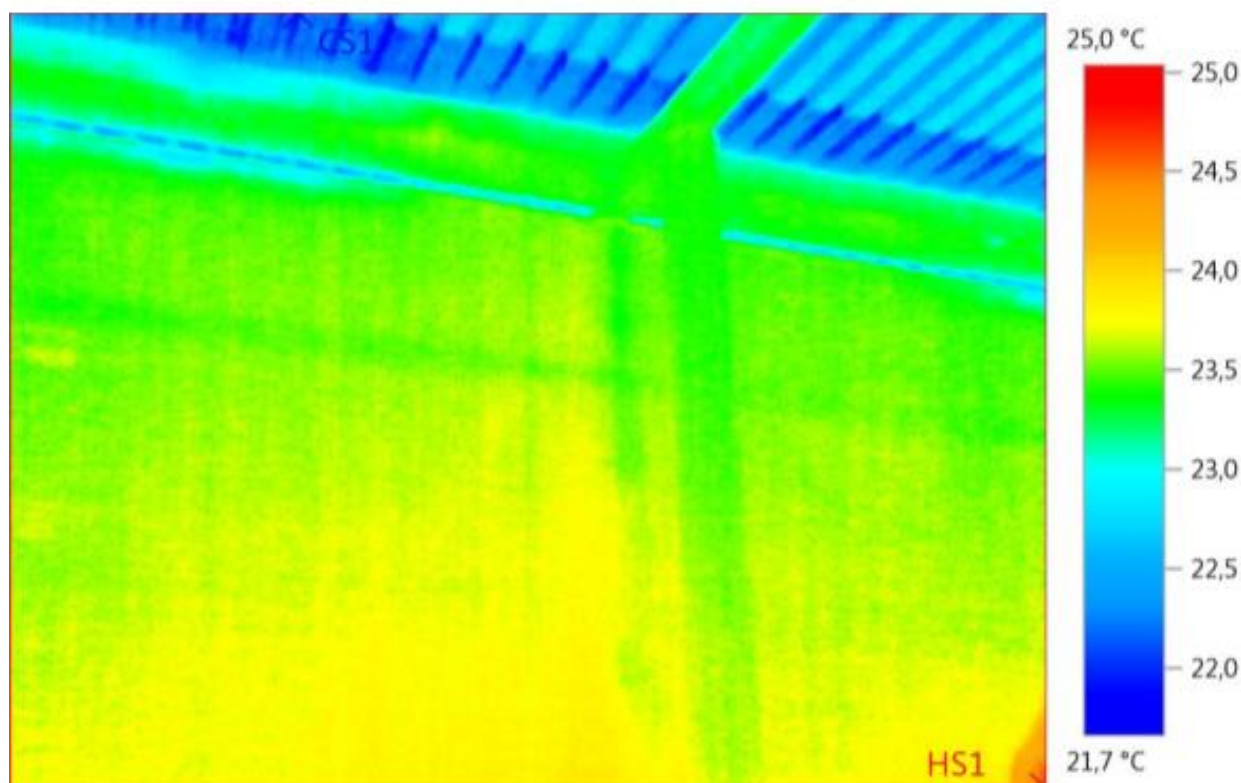
Примечания: Под навесом

Параметры изображения:

Температура воздуха
внутри помещения 26,5°C

Коэффициент излучения: 0,91
Тип объектива: Стандартный 42°

Серийный номер
объектива: 20324528



Выделение изображений:

Измеряемые объекты	Темп. [°C]	Излуч.	Наружн. темп.[°C]	Примечания
Самая холодная точка 1	21,7	0,91	20,6	Кровельный элемент
Самая теплая точка 1	25,0	0,91	20,6	Отдельно стоящий объект

Термограммы наружных ограждающих конструкций хранилища. Наружная поверхность.

Файл: IR004783.BMT

Дата: 27.06.2018

Время: 0:29:22

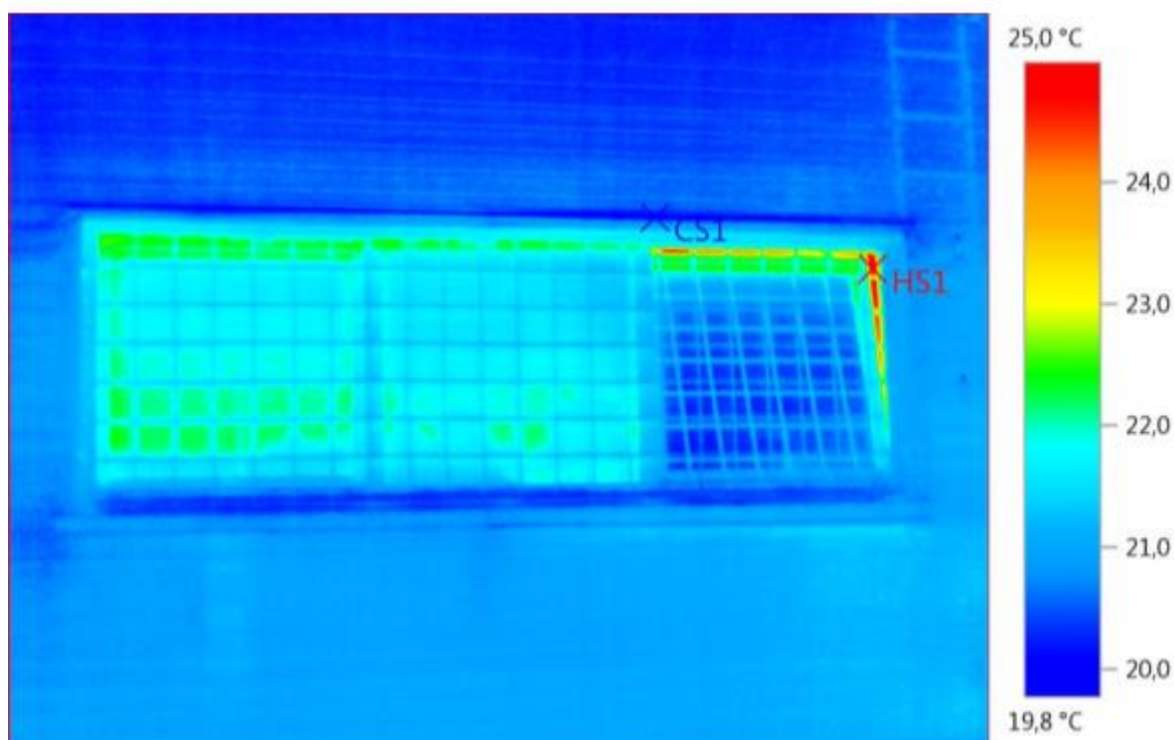
Примечания: Оконный блок

Параметры изображения:

Температура воздуха
внутри помещения 26,5°C

Коэффициент излучения: 0,91
Тип объектива: Стандартный 42°

Серийный номер
объектива: 20324528



Выделение изображений:

Измеряемые объекты	Темп. [°C]	Излуч.	Наружн. темп.[°C]	Примечания
Самая холодная точка 1	19,8	0,91	20,4	Рама окна
Самая теплая точка 1	25,0	0,91	20,4	Внутренняя часть рамы

Термограммы наружных ограждающих конструкций хранилища. Наружная поверхность.

Файл: IR004774.BMT Дата: 26.06.2018

Время: 23:34:45

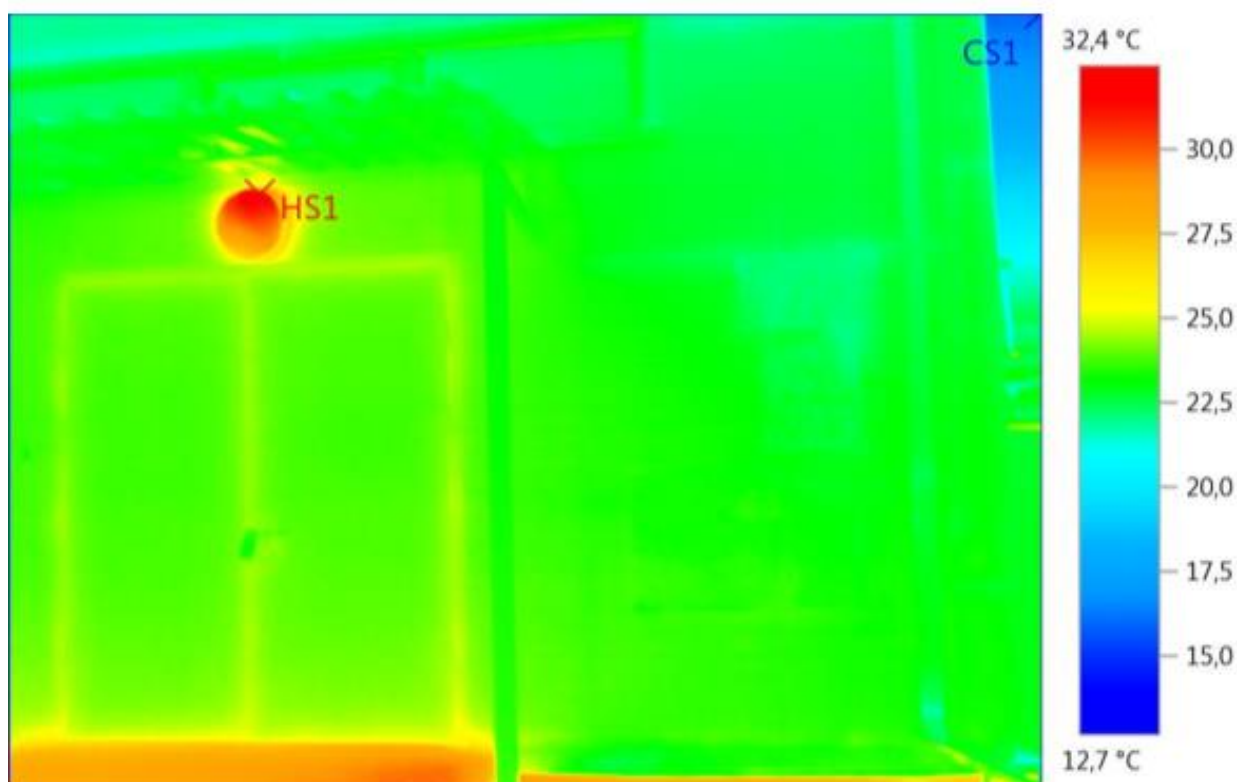
Примечания: Северо-западный угол

Параметры изображения:

Температура воздуха внутри помещения 26,5°C

Коэффициент излучения: 0,91
Тип объектива: Стандартный 42°

Серийный номер объектива: 20324528



Выделение изображений:

Измеряемые объекты	Темп. [°C]	Излуч.	Наружн. темп.[°C]	Примечания
Самая холодная точка 1	12,7	0,91	20,6	Небо
Самая теплая точка 1	32,4	0,91	20,6	Работающий светильник

Термограммы наружных ограждающих конструкций хранилища. Наружная поверхность.

Файл: IR004795.BMT

Дата: 27.06.2018

Время: 1:40:39

Примечания: Вид на распашные ворота

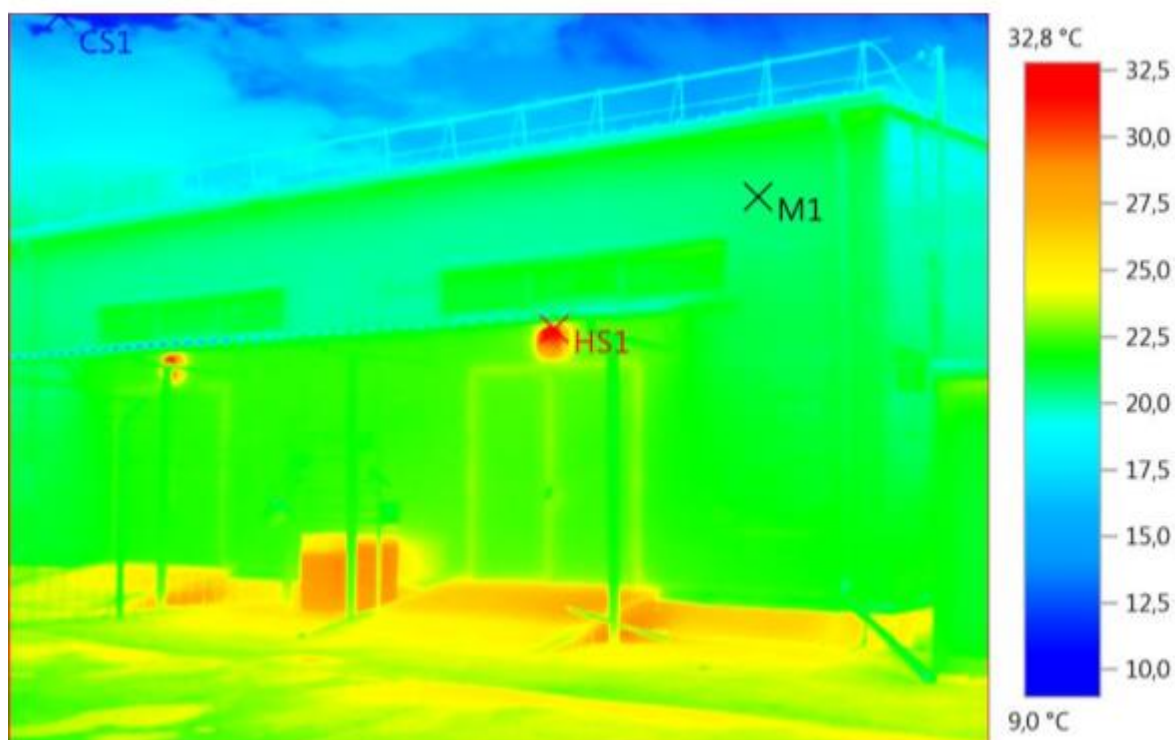


Параметры изображения:

Температура воздуха внутри помещения 26,5°C

Коэффициент излучения: 0,91
Тип объектива: Стандартный 42°

Серийный номер объектива: 20324528



Выделение изображений:

Измеряемые объекты	Темп. [°C]	Излуч.	Наружн. темп.[°C]	Примечания
Самая холодная точка 1	9,0	0,91	20,6	Небо
Самая теплая точка 1	32,8	0,91	20,6	Работающий светильник
Температурная точка 1	20,6	0,91	20,6	Фасадный элемент

Вывод:

Дефектов теплоизоляции не выявлено

